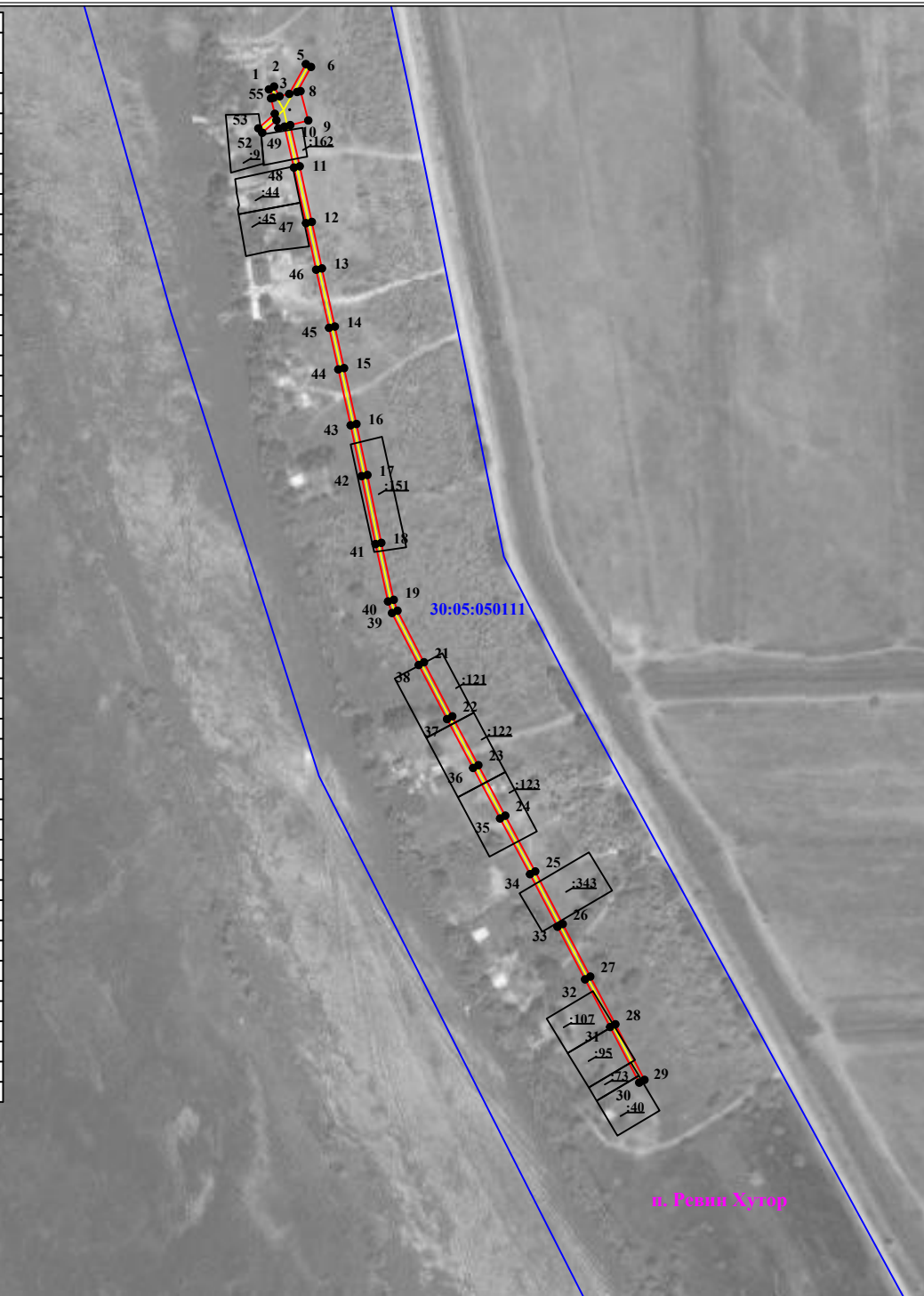


Схема расположения границ публичного сервитута для размещения объекта

ВЛ-0,4кВ КТП-84 ф.3 ПС Чапаевская
(наименование объекта землеустройства)

План границ объекта землеустройства

Обозначение характерных точек границ	Координаты, м	
	X	Y
1	382373.91	2239299.17
2	382376.05	2239303.01
3	382368.78	2239307.06
5	382392.71	2239326.65
6	382390.57	2239330.49
7	382371.96	2239320.12
8	382372.58	2239322.67
9	382350.81	2239328.43
10	382347.34	2239315.04
11	382316.74	2239322.08
12	382275.38	2239331.08
13	382240.79	2239338.6
14	382197.61	2239348.2
15	382166.69	2239355.06
16	382125.15	2239364.26
17	382087.26	2239372.41
18	382036.79	2239382.77
19	381994.43	2239391.97
21	381948.01	2239414.49
22	381907.81	2239435.53
23	381871.49	2239454.91
24	381833.98	2239474.95
25	381792.54	2239497.22
26	381753.43	2239517.69
27	381714.33	2239538.14
28	381678.89	2239556.82
29	381637.56	2239578.45
30	381635.52	2239574.55
31	381676.85	2239552.92
32	381712.28	2239534.25
33	381751.39	2239513.79
34	381790.48	2239493.34
35	381831.9	2239471.07
36	381869.42	2239451.03
37	381905.76	2239431.64
38	381945.99	2239410.58
39	381984.6	2239390.71
40	381993.24	2239387.73
41	382035.89	2239378.46
42	382086.36	2239368.1
43	382124.2	2239359.96
44	382165.74	2239350.77
45	382196.65	2239343.9
46	382239.85	2239334.3
47	382274.45	2239326.78
48	382315.78	2239317.78
49	382346.23	2239310.78
52	382341.65	2239294.22
53	382344.95	2239291.32
55	382367.24	2239300.72
1	382373.91	2239299.17



Используемые условные знаки и обозначения:

Масштаб 1:5000

● 1	- обозначение характерной точки границы устанавливаемого публичного сервитута
—	- границы земельных участков, попадающих в зону публичного сервитута
—	- граница кадастрового квартала
30:05:050111	- номер кадастрового квартала
:343	- кадастровый номер ЗУ

—	- граница устанавливаемого публичного сервитута
—	- ось линии
п. Ревин Хутор	- наименование населенного пункта